



# “PMU พบประชาคมวิจัย”

วันอังคารที่ 26 พฤศจิกายน 2562

ณ ห้องแกรนด์บอลรูม โรงแรมเซ็นจูรี่พาร์ค กรุงเทพฯ

# หน่วยงานในระบบวิจัยและนวัตกรรม

ตามพระราชบัญญัติการส่งเสริมวิทยาศาสตร์ วิจัยและนวัตกรรม มาตรา 7

## กระทรวงการอุดมศึกษา

### วิทยาศาสตร์ วิจัยและนวัตกรรม

## นอกกระทรวงฯ



หน่วยงานด้านนโยบาย ยุทธศาสตร์ แผน และ กรอบงบประมาณ ววน.

สำนักงาน ปลัดกระทรวง

สอวช.


สทสว.

สภาพัฒน์ฯ

สำนักงานคณะกรรมการ นโยบายการศึกษา



หน่วยงานด้านการให้ทุน

สำนักงาน การวิจัยแห่งชาติ 



บพท.

บพค.

บพข.



สถาบันวิจัยระบบสาธารณสุข



หน่วยงานที่ทำวิจัย และสร้างนวัตกรรม

ม.รัฐ 9 แห่ง

สวทช.

ปส.

ม.ราชภัฏ 38 แห่ง

มว.

วศ.

ม.ในกำกับ 25 แห่ง

สช.

สทน.

ม.เทคโนโลยีราชมงคล 9 แห่ง

ศลช.

สตร.

วิทยาลัยชุมชน 1 แห่ง

สสนก.

สนช.

สถาบันอุดมศึกษาในสังกัดกระทรวงอื่นๆ  
ม.เอกชน 75 แห่ง

กษ.

สธ.

คค.

พม.

พณ.

ก.อื่นๆ



หน่วยงานด้านการจัดการ ความรู้จากงานวิจัยและ นวัตกรรม และหน่วยงานซึ่ง เป็นผู้ใช้ประโยชน์

สทอภ.

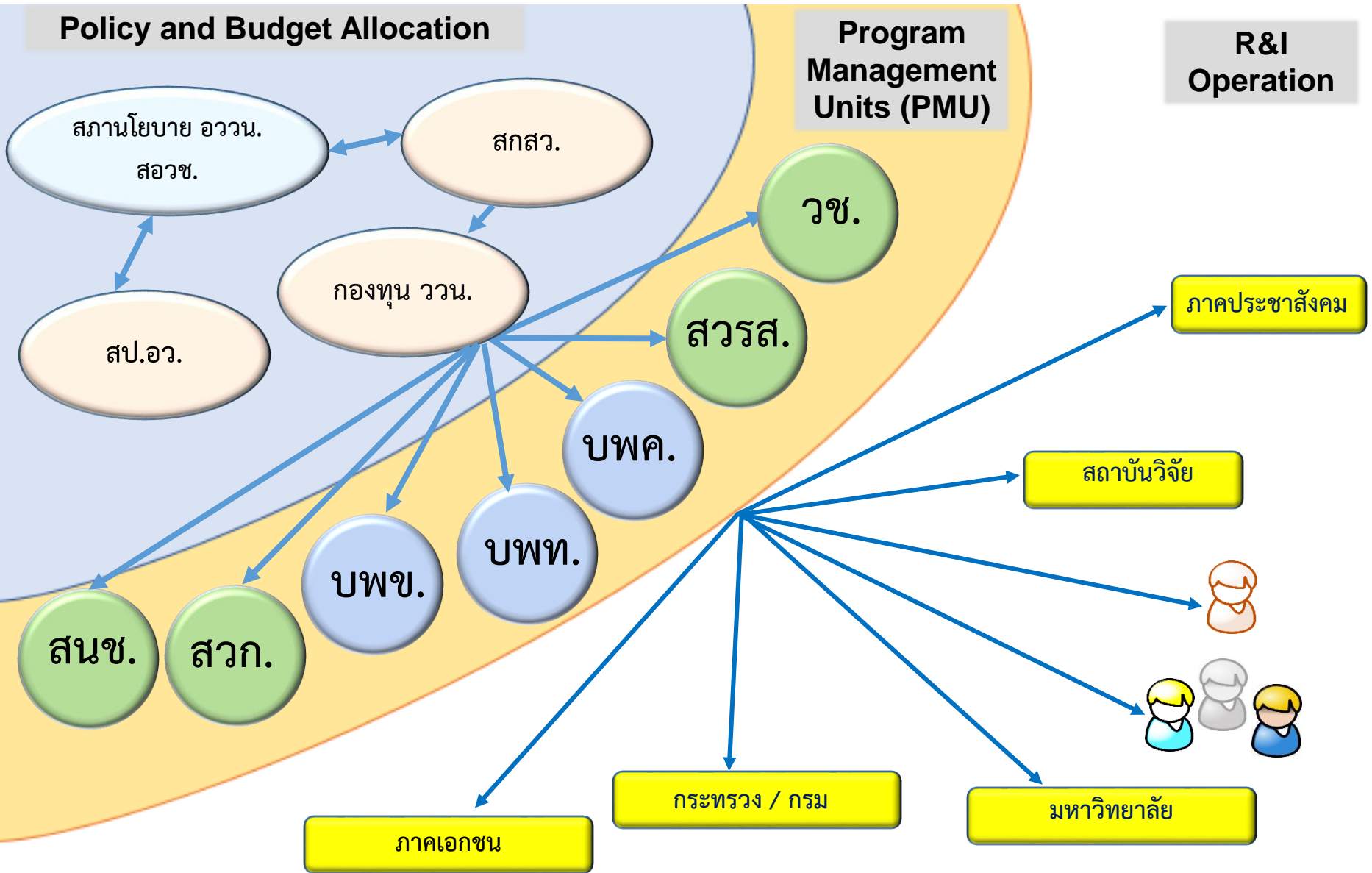
อพวช.

วว.

เอกชน

ชุมชน

# Research and Innovation Ecosystem Coordination from Policy, Budget Allocation, and Research Funding



# ยุทธศาสตร์ อววน. เพื่อการพัฒนา

## 1. การพัฒนากำลังคนและสถาบันความรู้

- P.1 ระบบนิเวศเพื่อการพัฒนาและใช้กำลังคนคุณภาพ (National Brain Power Ecosystem)
- P.2 การพัฒนากำลังคนระดับสูงรองรับ EEC และระบบเศรษฐกิจสังคมของประเทศ
- P.3 การเรียนรู้ตลอดชีวิตและพัฒนาทักษะเพื่ออนาคต
- P.4 AI for All
- P.5 การวิจัยขั้นแนวหน้า (Frontier Research)
- P.6 โครงสร้างพื้นฐานขนาดใหญ่เพื่อการวิจัยและการวิจัยพื้นฐาน

## 2. การวิจัยและสร้างนวัตกรรมเพื่อตอบโจทย์ท้าทายของสังคม

- P.7 โจทย์ท้าทายด้านทรัพยากร สิ่งแวดล้อม และการเกษตร
  - Circular Economy/ เน้น Zero-waste/PM2.5/Smart Farming/การจัดการน้ำ
- P.8 สังคมสูงวัย
- P.9 สังคมคุณภาพและความมั่นคง

## 3. การวิจัยและสร้างนวัตกรรมเพื่อเพิ่มขีดความสามารถการแข่งขัน

- P.10 การวิจัยและพัฒนาเพื่อยกระดับขีดความสามารถการแข่งขันและวางรากฐานทางเศรษฐกิจ (RDI for New Economy)
  - BCG Economy/ AI& Data Economy/ Creative Economy/ Sharing Economy/ RDI for S-Curve Industries
- P.11 การพัฒนาระบบนิเวศนวัตกรรม (Innovation Ecosystem)/เขตเศรษฐกิจนวัตกรรม/อุทยานวิทยาศาสตร์/ EECi/ เมืองนวัตกรรมอาหาร
- P.12 โครงสร้างพื้นฐานทางคุณภาพและบริการ (National Quality Infrastructure & Services: NQIS)

## 4. การวิจัยและสร้างนวัตกรรมเพื่อการพัฒนาเชิงพื้นที่และลดความเหลื่อมล้ำ

- P.13 นวัตกรรมสำหรับเศรษฐกิจฐานรากและชุมชนนวัตกรรม
- P.14 ขจัดความยากจนแบบเบ็ดเสร็จและแม่นยำ
- P.15 เมืองน่าอยู่ (Smart/ Livable City)



# การบริหารโปรแกรม ววน.

นโยบาย ยุทธศาสตร์ แผน อววน.



Sub-Program

Project

สอวช.

สกสว.

Program Management Unit (PMU)



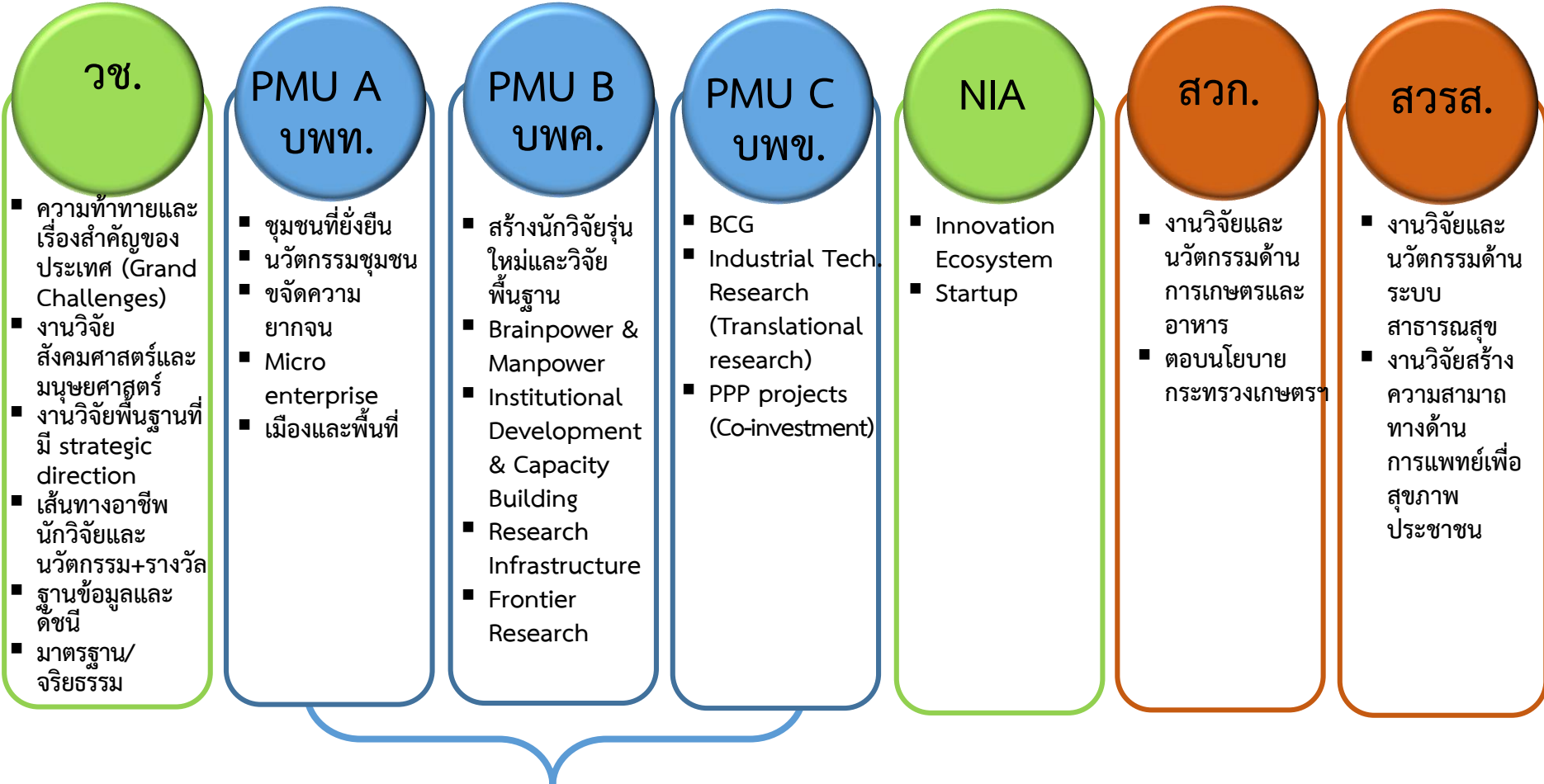
มหาวิทยาลัย/สถาบันวิจัย

# ขอบเขตงานของหน่วย PMU\* (เบื้องต้น)

PMU -> กำหนดแผนงานวิจัยและนวัตกรรม (Program) หัวข้อวิจัยและ OKR (Objectives & Key Results)

## กระทรวง อว.

## นอกกระทรวง



อยู่ภายใต้ สอวช. ในระยะเริ่มแรก

# Flagship ปี 2563

Platform 1 การพัฒนากำลังคนและ สถาบันความรู้	Platform 2 การวิจัยและสร้างนวัตกรรม เพื่อตอบโจทย์ท้าทายสังคม	Platform 3 การวิจัยและสร้างนวัตกรรม เพื่อเพิ่มขีดความสามารถ การแข่งขัน	Platform 4 การวิจัยและสร้างนวัตกรรม เพื่อการพัฒนาเชิงพื้นที่และ ลดความเหลื่อมล้ำ
FS1 Industrial postdocs	FS7 Zero Waste	FS13 Technology Localization	FS19 Social Innovation
FS2 AI for All	FS8 PM 2.5	FS14 Public-Private Partnership for RDI (PPP-RDI)	FS20 ชุมชนนวัตกรรม
FS3 Quantum Research	FS9 Water Security	FS15 อุทยานวิทยาศาสตร์	FS21 University for Inclusive Growth program: UNG
FS4 Space Consortium	FS10 Thailand Aging Society	FS16 BCG in Action	FS22 Education Sandbox
FS5 Frontier Research Seed Fund	FS11 Open Society- Social Change	FS17 Genomics	
FS6 Social&humanity Frontier Research	FS12 Road Safety	FS18 Smart Farming	

■ บพค.

■ วช.

■ บพข.

■ สวรส.

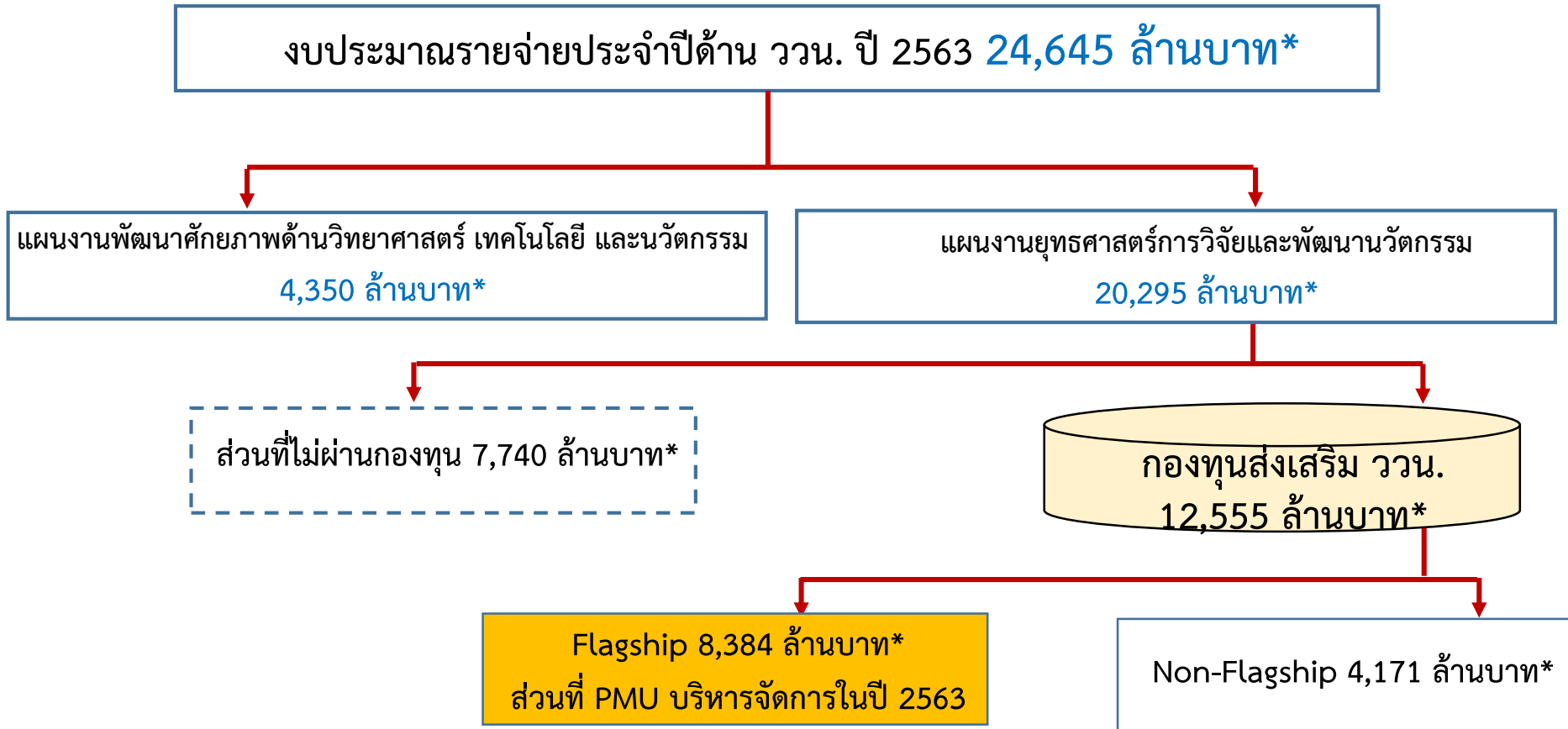
■ สวก.

■ NIA

■ บพท.

FS=Flagship

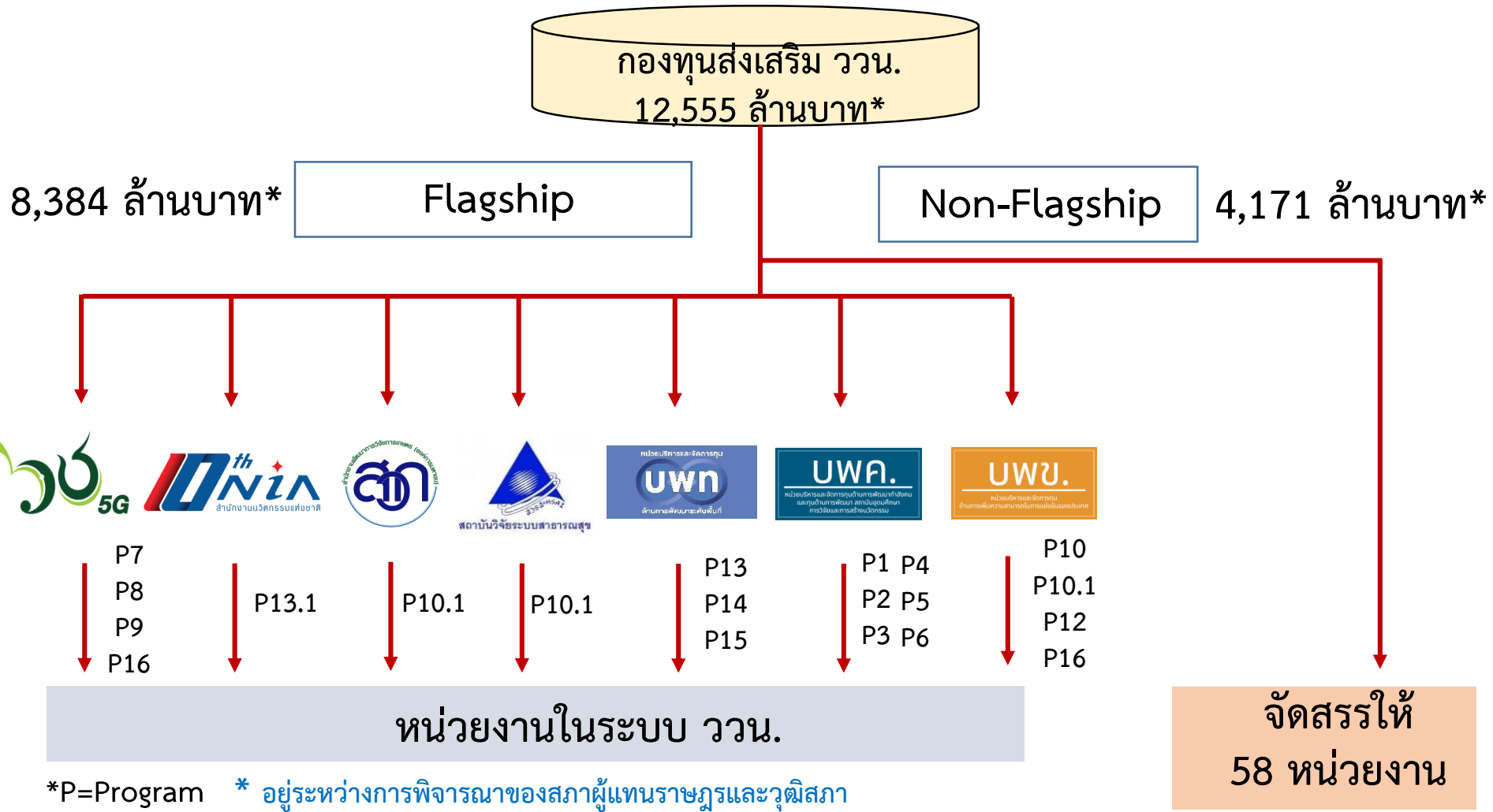
# งบประมาณ ววน. ที่จะได้รับการจัดสรรสำหรับปี 2563\*



\* อยู่ระหว่างการพิจารณาของสภาผู้แทนราษฎรและวุฒิสภา

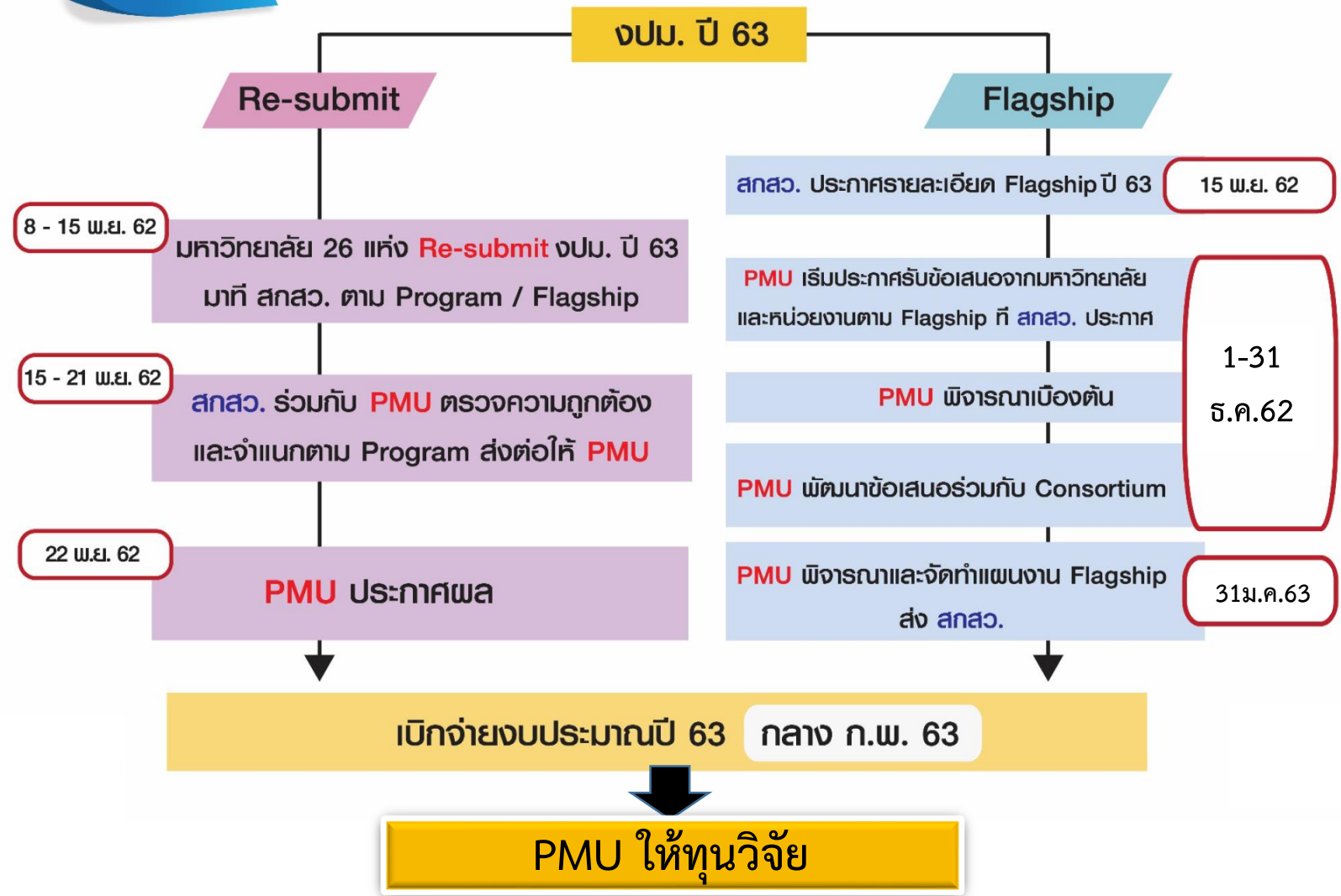


# การจัดสรรงบประมาณ ปี 2563 ส่วนที่เกี่ยวข้องกับกองทุน ววน.





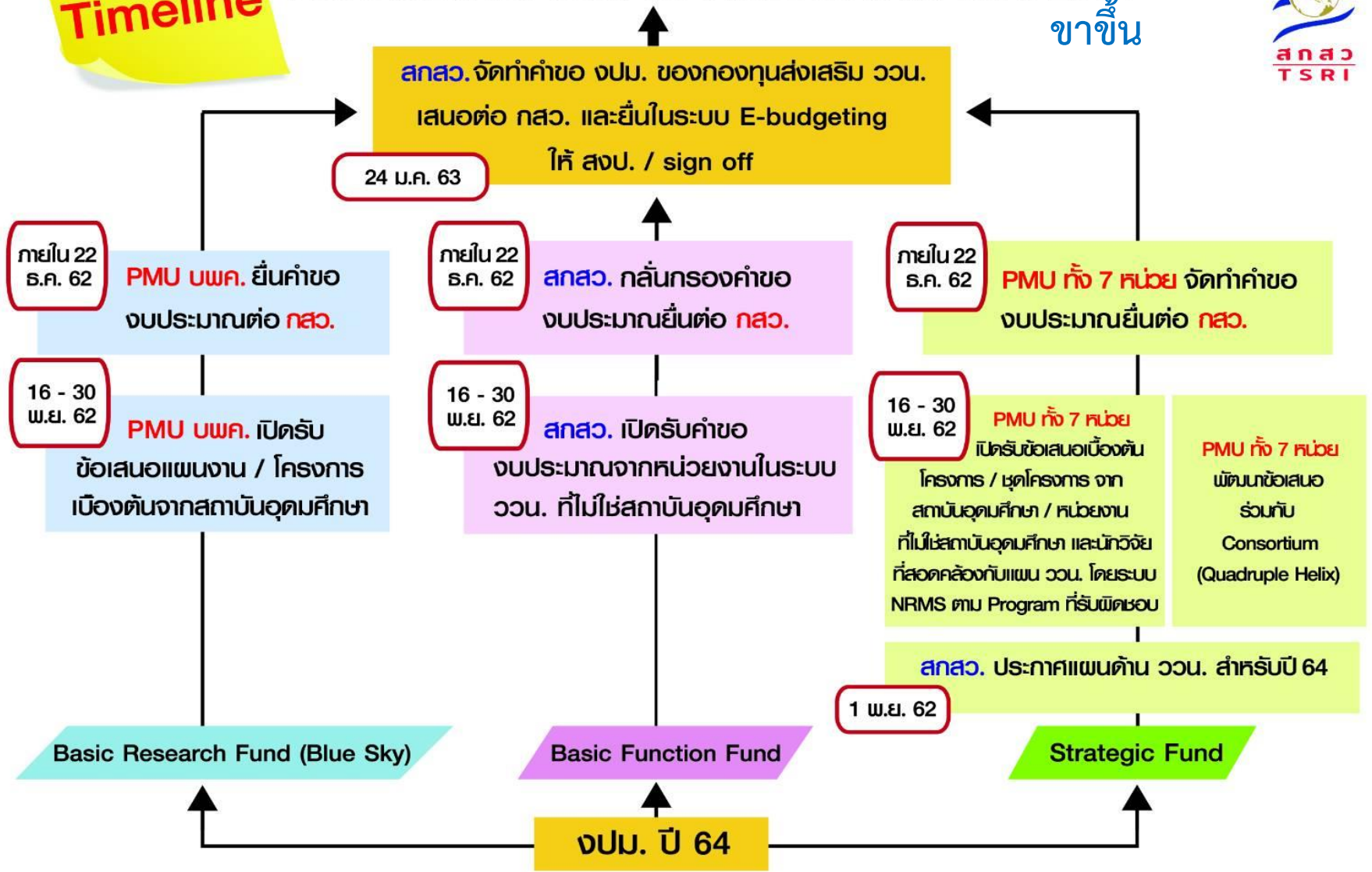
# Timeline งบประมาณด้าน ววน. ประจำปีงบประมาณ พ.ศ. 2563 ส่วนที่ยังไม่ได้จัดสรร



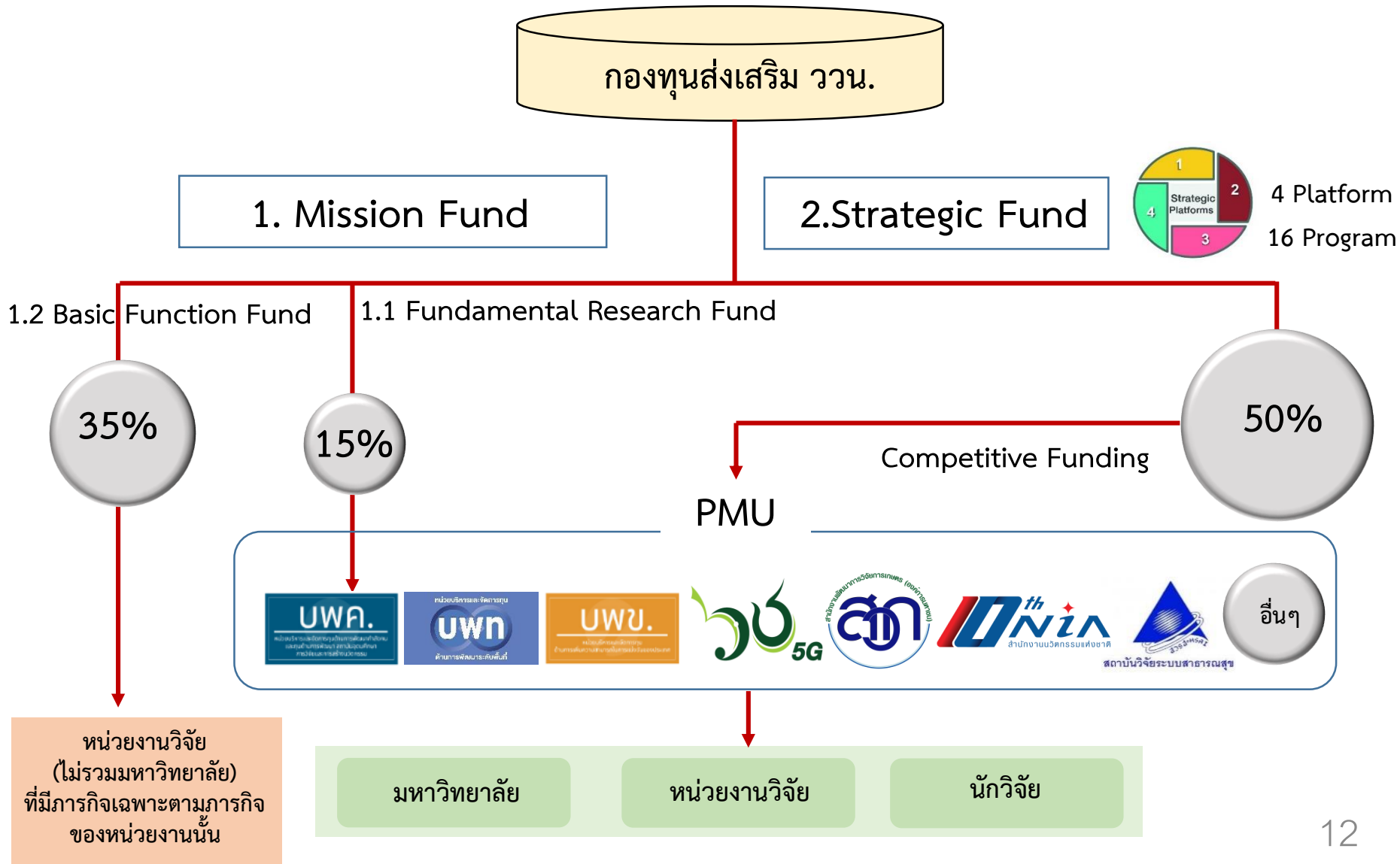


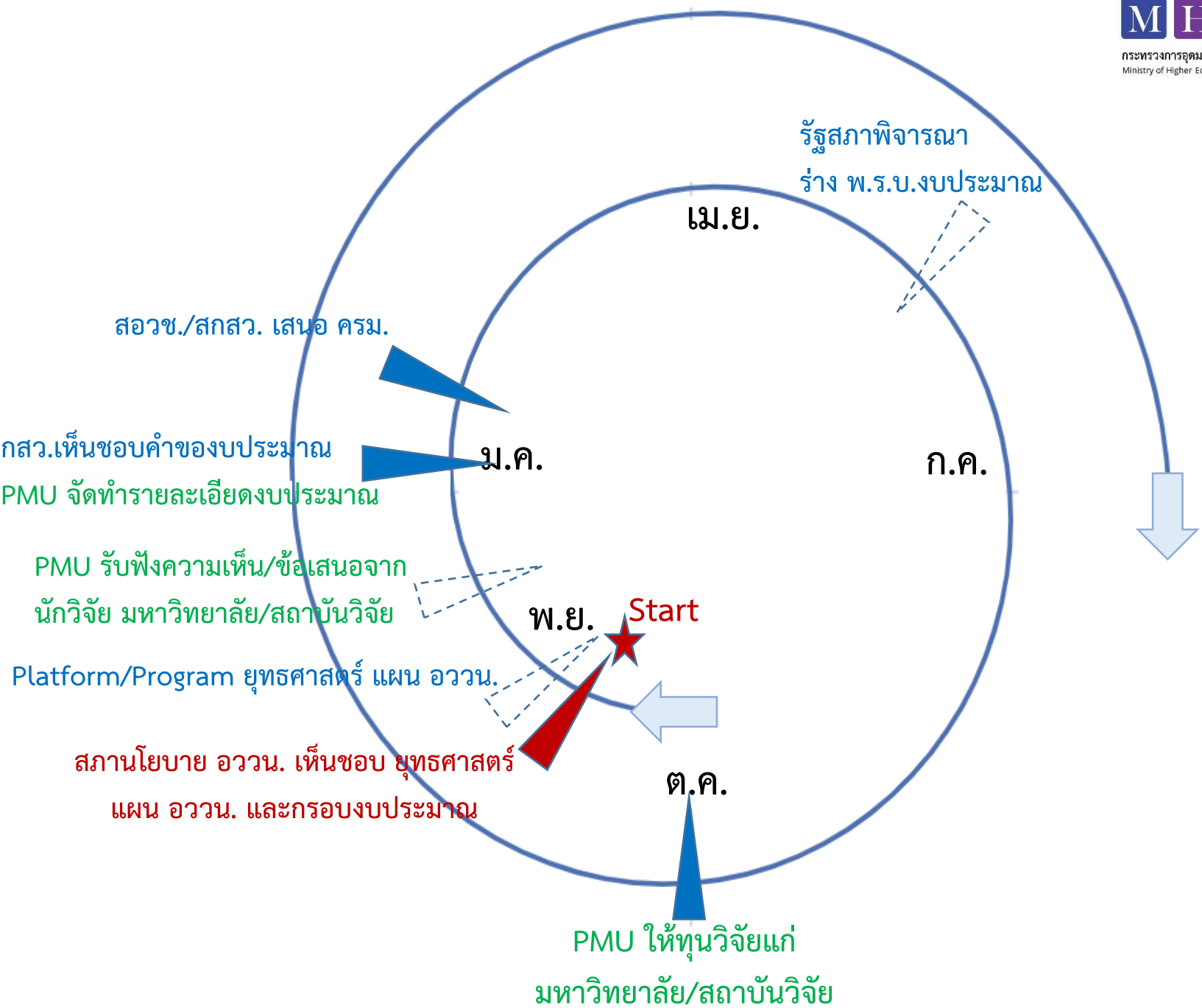
**Timeline**

**งบประมาณด้าน ววน. ประจำปีงบประมาณ พ.ศ. 2564**  
ขาขึ้น



# แนวทางการจัดสรรงบประมาณ ววน. ปี 2564-2566





มิ.ย.62

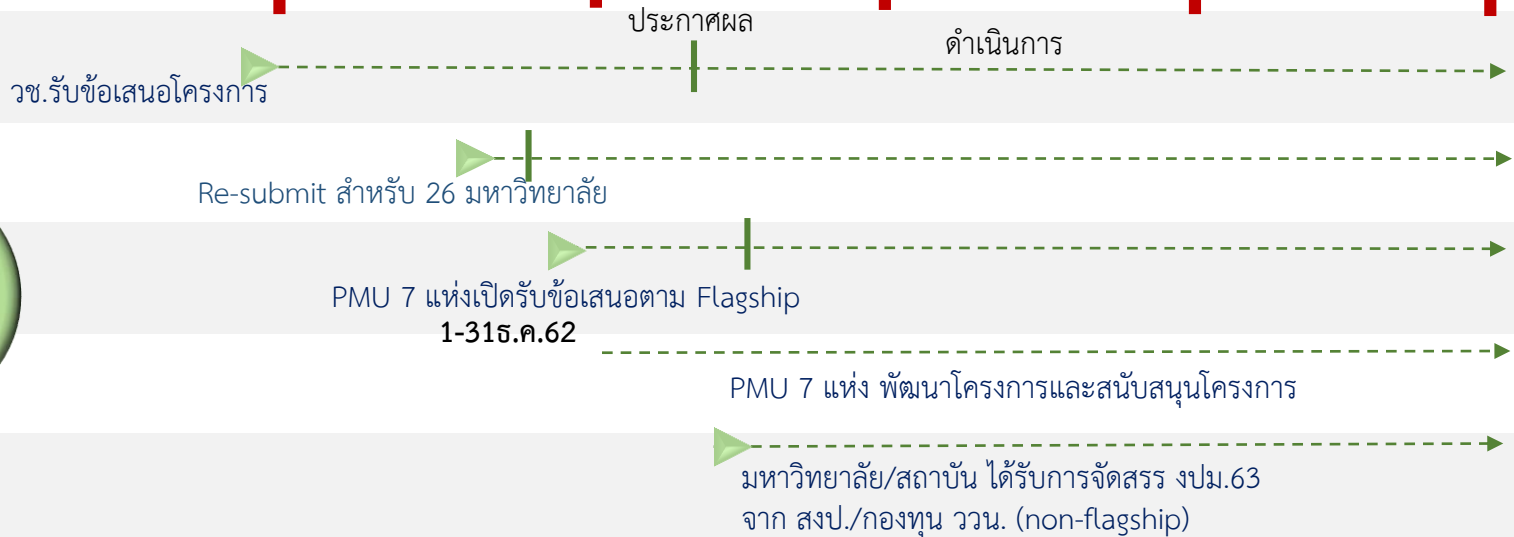
ต.ค.62

ธ.ค.62

มี.ค.63

มิ.ย.63

ต.ค.63



งบประมาณ  
ปี 2563

สอวช./สกว. กำหนด Platform/Program

PMU รับฟังข้อเสนอ Concept Paper 16-30 พ.ย.

สกว.รับแผนปฏิบัติการของหน่วยงาน (หน่วยงานที่ไม่ใช่มหาวิทยาลัย/PMU) 16-30 พ.ย.

กสว.เห็นชอบ งบม.&เสนอ ครม.

จัดทำคำขอ งบม.

รัฐสภาพิจารณางบประมาณ

PMU เปิดรับข้อเสนอโครงการ/ให้ทุนวิจัย ปี 2564

เริ่มดำเนินการ

งบประมาณ  
ปี 2564

# ระบบบริหารจัดการทุนวิจัยร่วมกันของ PMU

ระบบบริหารจัดการงานวิจัยของประเทศ

รับข้อเสนอโครงการร่วมกัน

นักวิจัย/หน่วยงาน ไม่ต้องกังวลว่าส่งผิดช่อง

นักวิจัย/มหาวิทยาลัย/  
สถาบันวิจัย

- ยื่นขอทุนออนไลน์
- มีระบบแจ้งเตือน
- มีระบบตรวจสอบความซ้ำซ้อน
- สามารถติดตามสถานะได้ทุกขั้นตอน



PMU

- บริหารทุนออนไลน์
- ออกสัญญารับทุน/เบิกจ่าย
- มีระบบตรวจสอบความซ้ำซ้อน
- สามารถติดตามสถานะได้ทุกขั้นตอน
- เชื่อมโยงกับศูนย์ข้อมูลกลางระบบวิจัยและนวัตกรรมและระบบบริหารจัดการ

E – Funding :

Online 100 %

ผู้ประเมิน

- สามารถประเมินออนไลน์
- มีสรุปโครงการแบบย่อ
- มีระบบตรวจสอบความซ้ำซ้อน